

Seminarfach SEMINARFACH

INFORMATIONEN

SEMINARFACH

Was ist eine Seminarfacharbeit?

- Eine SF-Arbeit ist eine eigenständige, schriftliche Bearbeitung eines selbst ausgewählten, fächerübergreifenden Themas innerhalb einer Gruppe.
- Themen können aus dem Unterricht der Sek.II, dem Freizeitbereich u.a. erwachsen.
- Sie muss in Aufbau, Gliederung und sprachlicher Form den Anforderungen schriftlicher Arbeiten in der Thüringer OS entsprechen.

- Jede Arbeit muss einen sogenannten Neuwert haben, d.h. etwas noch nie Da gewesenes (z.B. Interviews, Umfragen, eigene Konstruktionen...).
- Die Arbeit ist Zugangsvoraussetzung zum Abitur.
- Die Endnote kann in das Abitur eingebracht werden.
- Die Arbeit enthält u.a. die Namen der Verfassen, ein Inhalts-, ein Literatur- und ein Quellenverzeichnis und eine Eigenständigkeitserklärung.

Inhaltliche Schwerpunkte

- Konzentrierung aller erworbenen Arbeitsmethoden
- Vorbereitung auf die selbstständige Arbeit
- Überprüfen und Festigen von Methoden-, Sozial-, Sach- und Selbstkompetenz
- Grundbausteine wissenschaftlichen Arbeitens

Selbstständiges und selbstkritisches Lösen und Bewerten von Aufgaben

- Erstellen von Arbeitsmaterialien
- Präsentationstechniken
- rationelles und erfolgreiches Arbeiten im Team
- kreatives Entwickeln eigener Ideen
- Techniken der Informationsgewinnung und –verarbeitung

Klasse 10 Einführung in das Seminarfach

32 Unterrichtsstunden im Schuljahr

je 3 Doppelstunden an 4 Stationen im **ersten Halbjahr**

Teilnahme an den laufenden Kolloquien der Klasse 12 (Februar)

Zweites Halbjahr 10

Fachexkursion nach Erfurt (gesamt ca.8 Stunden)

- ➔ Seminar in der Uni-Bibliothek Erfurt (Recherchetraining)
- ➔ Anwendung der Arbeitsformen (Angermuseum)
- ➔ Präsentation der Arbeitsergebnisse

Station 1

- Grundregeln wissenschaftlichen Arbeitens
- Themensuche/ Themenanalyse und Themeneingrenzung
- Fragebogenerstellung
- Zielformulierungen
- Mitschrift während der Vorlesung

Station 2

- Zitierregeln
- Dokumentieren
- selektives und orientierendes Lesen
- Auswertung und Interpretation von Quellen
- Quellenprotokolle

Station 3

- Textverarbeitung
- Verknüpfung von Dateien
- Einfügen von Bildern und Grafiken
- Seitenlayout
- Gefahren beim Umgang mit dem Internet
- Erstellen von Tabellen

Station 4

- Präsentation im Bereich Rhetorik
- Erfassen von Redeängsten
- Hinweise zur Erstellung von Referaten
- Statements und Kurzvorträge halten
- Selbstkritische Auswertung der sprachlichen Leistungen

Weiterer Verlauf 2. Halbjahr

Suche nach einem geeigneten Thema

Suche nach Arbeitspartnern

Suche nach einem Fachbetreuer

Exkursion Erfurt

Abgabe des Themenvorschlages und Benennung der Gruppenmitglieder

Wie geht es weiter?

SEMINARFACH

Klasse 11

Seminarfach

➔ Genehmigung des gewählten Themas durch die Schulleitung

→ Auswahl/ Benennung des Fachbetreuers

schulischer

außerschulischer

Bereich

→ Arbeit auf Konsultationsebene

Seminarfachbetreuer

Fachbetreuer

Endgültige Formulierung des Themas



- besonders wichtig, da nur so zielgerichtet gearbeitet werden kann
- erscheint auf dem Zeugnis
- Änderungen sind daher nicht mehr möglich

Arbeit in den Gruppen

Erstellung eines Grobkonzeptes und Formulierung von Zielvorstellungen

Vorstellen von Arbeitsstrategien und der Aufteilung der Arbeitsbereiche innerhalb der Gruppe

Materialsuche, Materialsichtung und Zusammenstellung; Auswertung der Materialien

regelmäßige Zusammenarbeit mit dem Fachbetreuer und dem Seminarfachlehrer, Führen eines Arbeitsberichtsheftes

KLASSE 12

Das Finale

Weitere Arbeit auf Konsultationsebene

- Besprechung der bisherigen Ergebnisse
- Zusammenstellung der einzelnen Gliederungspunkte
- letzte Hinweise zu den von der Schule vorgegebenen formalen Anforderungen
- evtl. Korrektur der Gliederung
- Binden der Arbeit (in der Schule möglich)

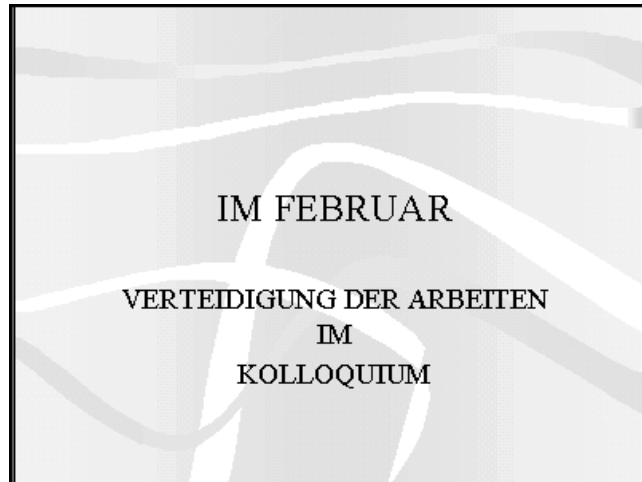
Abgabetermin

→ Oktober, vor den Herbstferien

- je ein Korrektorexemplar für den Fachbetreuer und den Seminarfachlehrer
- ein Original zur Ansicht für den Seminarfachlehrer und evtl. den Fachbetreuer

November und Dezember

- Korrektur der Arbeiten durch den SF-Lehrer und den Fachbetreuer
- Erstellen eines Fachgutachtens durch den Fachbetreuer
- Zusammenführen der Ergebnisse zu einer Bewertung
- Vorbereitung der Kolloquien
- Erstellen des Thesenpapiers
- Erarbeitung eines Präsentationsplanes
- Seminar zu Präsentationstechniken



Bewertung

- die Bewertung der individuellen Schülerleistung ist zu gewährleisten
- der Anteil der einzelnen Schüler an der Arbeit muss immer transparent bleiben
- der Prozess der Erstellung der Arbeit, die Arbeit selber und das Kolloquium werden mit max. 15 Punkten bewertet

In die Bewertung der SF-Leistung gehen die einzelnen Teile wie folgt ein:

1. Der Prozess der Erstellung: 20%
2. die SF-Arbeit: 30%
3. das Kolloquium: 50%